



ANTWERP CHILLATHLON

Triathlon waarbij enkel finishen telt



SUPPORTEREN TIJDENS ANTWERP CHILLATHLON

op zondag 31 mei



1

Check slimnaarantwerpen.be voor beschikbaarheid en parking

2

Vraag aan je deelnemende held naar het exacte tijdslot. Iedereen duikt tussen 9u en 13u in het Bonapartedok aan het MAS.

3

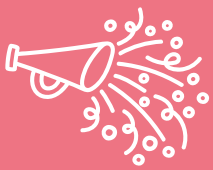
Drink een koffie van Café Copain aan de zwemstart bij het MAS vergezeld van veel sfeer en animo.

4

Dé place to be TIJDENS de Chillathlon is de **WOLF** fanzone aan het Felix Pakhuis. Deelnemers passeren daar minstens 3 keer. Denk aan groot terras, beats, ambiance, BBQ en het beste zicht op de actie.

5

De loopaankomst is aan Hangar 26 (Rijnkaai). Verwacht je aan bar, beats en een finish party.



1. Aanmelding en finish lopen
2. Start zwemmen
3. Finish zwemmen en shoe drop
4. Bag drop en vestiaires
5. **WOLF** Fanzone
6. Wisselzone Godefridius
7. Wisselzone Entrepot
8. Wisselzone Napoleon
9. Start fietsen
10. Start lopen

